

GERNIKALDEA

2016ko ekaina

Bermeo 16 861 biz. Mundaka 1879 biz.
Sukarrieta 344 biz.

Gernika-L. 16.528 biz. Ajangiz 456 biz.

Arratzu 401 biz. Busturia 1685 biz.

Elantxobe 392 biz. Ereño 252 biz.

Errigoiti 507 biz. Forua 950 biz.

Gautegiz Arteaga 872 biz.

Ibarrangelu 638 biz.

Kortezubi 456 biz. Mendata 385 biz.

Morga 419 biz.

Munitibar-Arbatzegi Gerrik. 466 biz.

Murueta 296 biz. Muxika 1440 biz.

Nabarniz 237 biz.

Amoroto 408 biz. Aulesti 654 biz.

Ea 861 biz. Gizaburuaga 213 biz.

Ispaster 717 biz. Lekeitio 7345 biz.

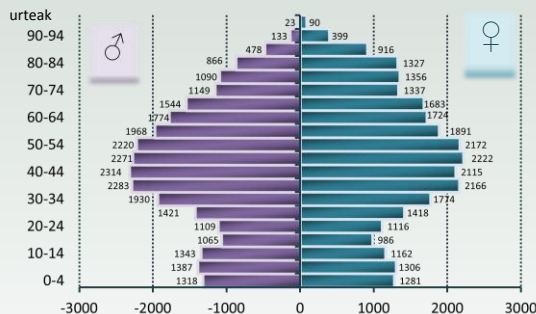
Mendexa 465 biz.

27 udalerrri

Biztanleria: 56 127 biztanle
Sexu-arrazoia: 0,97 (g/e)

Errolda 2014

GERNIKALDEA 2014 – Populazio Piramidea



64 urtetik gorakoek proportzioak zera adierazten du: lau eremuetako herrialdetako biztanleria EAEko kintil gorenean (adin nagusiagoa) dagola. Gabezi sozio-ekonomikoaren indizean eremu gehienetan maila altua du (1, 2 eta 3 kintilak) EAerekiko.

Emakumeengan arrisku handiko alkohol-kontsumoa EAEkoa baino handiagoa da, tabakoarena txikiagoa. Gizonezkoengan obesitatearen prebalentzia EAEn baino handiagoa da Barazkien kontsumoa antzekoa da.

Gizonezkoek EAEn ematen den baino osasun pertzeptzio txarragoa dute Bizi iraupena EAEkoaren antzekoa da. Ospitaleratze-maiztasuna EAEkoa baino txikiagoa da. Hilkortasun tasa gordina ez EAEkoa baino handiagoa da.

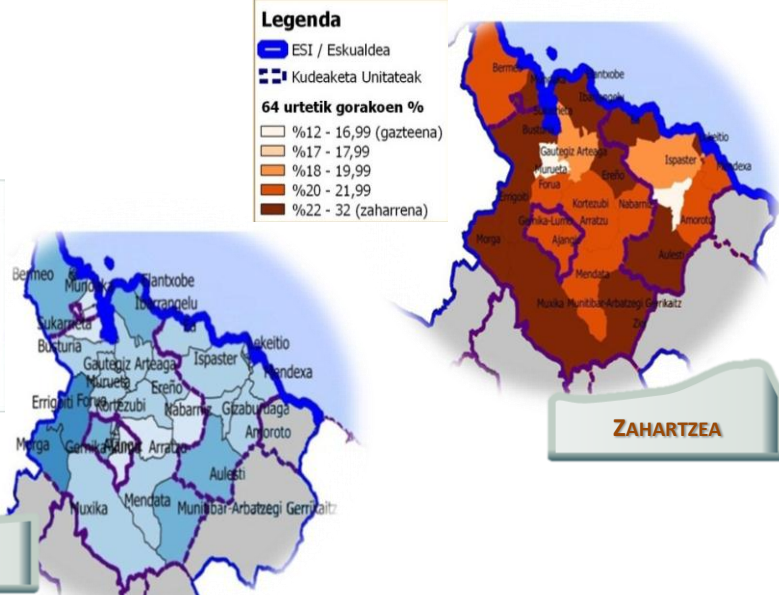
Minbiziaren intzidentzia gorakorra da gizonezkoengan eta emakumeengan 2000z geroztik. EAEn baino hilkortasun txikiagoa ematen da emakumeen kolon-ondesteko minbizietan eta gizonezkoen birikietakoan. Ez dago alde esanguratsurik minbizi guztiengatik intzidentzia zein hilkortasunean, ez bularreko minbiziaren, ez prostatakoan, ez eta ere 65 urtetik beherako minbiziengatik hilkortasunean.

Hipertentsio arterialaren prebalentzia EAEkoa baino zerbait handiagoa da, hiperlipidemia antzekoa eta diabetes mellitusarena zerbait txikiagoa. Gizonezkoengan kardiopatia iskemikoagatik ospitaleratze maiztasuna zerbait txikiagoa da EAEn baino, eta gaixotasun zerebro-baskularragatik hilkortasuna handiagoa.

Alzheimer gaixotasunagatik, beste demenziengatik eta zirrosiarengatik hilkortasuna EAEkoen antzekoak dira. BGBKren prebalentzia eta tuberkulosiaren prebalentzia EAEkoarekiko alderik ez dute.

Buru hiltzeagatik hilkortasuna EAEkoen antzekoa da eta hauen saiakerak gutxiago dira. Haurdunaldi eteteen maiztasuna txikiagoa da eskualdeko emakumeengan.

Gernikaldeko emakumeengan adinari doitutako hilkortasuna EAEkoa baino handiagoa da, zirkulazio sistemako gaixotasunengatik. Gizonezkoen hilkortasuna handiagoa da zirkulazio sistemako gaixotasunetan eta txikiagoa digestio aparatukoetan.



ZAHARTZEA

GABEZIA

Zaintza Epidemiologikaren Unitatea
Bizkaiko Lurralde Ordezkaritza



Rekalde zumardia, 39 A
48008 BILBAO

Tlf. 94 403 1590

epidemiologia-bizkaia@euskadi.eus

<i>Gaia</i>	<i>Erakuslea</i>	<i>EAE</i>	<i>Bizkaia</i>	<i>Barrualde</i>	<i>Basauri aldea</i>	<i>Arratia-Etxeb-Gal</i>	<i>GERNIKA ALDEA</i>	<i>Durango aldea</i>	<i>Aiaraldea</i>
DETERMINANTE SOZIO-DEMOGRAFIKOAK									
<i>Pobrezia</i>	Errenta; familien batez besteko errenta (€). Eustat ⁽¹⁾	41 104	42 607	42 798	38 849	42 116	47 618	44 224	37 894
<i>Langabezia</i>	Langabezia; tasa (% erregistratutako langabezia). Lanbide ⁽²⁾	15,33	16,32	16,81	17,60	38,55	9,76	9,06	11,94
<i>Hezkuntza</i>	Bigarren Hezkuntza maila bukatu gabeko populazioa; 10 urtetik gorakoak eta ikasten ez daudenak (%). Eustat ⁽¹⁾	40,46	40,44	43,87	46,38	41,64	43,06	44,22	40,65
BIZITZA-ESTILO DETERMINANTEAK									
<i>Tabako kontsumoa</i>	Erretzaileak; gizonak; prebalentzia (%) ⁽⁴⁾	24,1	25,6	24,4	24,4-26,6	24,4-26,6	23,6-24,4 24,4-26,6	24,4-26,6	24,4-26,6
	Erretzaileak; emakumeak; prebalentzia (%) ⁽⁴⁾	18,7	18,3	15,5	13,4-15,1 15,1-16,7	13,4-15,1 15,1-16,7	13,4-15,1 15,1-16,7	13,4-15,1 15,1-16,7	13,4-15,1
<i>Alkoholaren arriskua kontsumoa</i>	Epe luzerako arrisku altuko kontsumoa; gizonak; prebalentzia (%) ⁽⁴⁾	25,1	25,1	25,9	25,5-27,4 27,4-33,4	25,5-27,4	23,8-25,5 27,4-33,4	23,8-25,5 25,5-27,4	25,5-27,4 27,4-33,4
	Epe luzerako arrisku altuko kontsumoa; emakumeak; prebalentzia (%) ⁽⁴⁾	14,7	14,3	14,9	12,6-13,7 15,4-16,7	12,6-13,7 16,7-19,3	12,6-13,7 19,3-27,4	12,6-13,7 16,7-19,3	13,7-15,4
<i>Dieta onuragarria</i>	Fruta/barazki eguneroko kontsumoa; gizonak; prebalentzia (%) ⁽⁴⁾	64,5	62,8	67,4	65,2-69,5 69,5-73,1	57,6-61,4 69,5-73,1	57,6-61,4 61,4-65,2	57,6-61,4 73,1-83,0	73,1-83,0
	Fruta/barazki eguneroko kontsumoa; emakumeak; prebalentzia (%) ⁽⁴⁾	73	72,2	75	67,0-69,8 74,2-77,0	72,1-74,2 77,0-80,5	67,0-69,8 72,1-74,2	54,0-67,0 80,5-84,8	77,0-80,5
<i>Jarduera fisikoa</i>	Lantoki edo ikastetxerako joan-etorri aktiboa; gizonak; prebalentzia (%) ⁽⁴⁾	16,5	16,4	10,5	6,3-10,4 10,4-12,7	6,3-10,4 10,4-12,7	6,3-10,4 20,0-26,8	6,3-10,4 10,4-12,7	6,3-10,4
	Lantoki edo ikastetxerako joan-etorri aktiboa; emakumeak; prebalentzia (%) ⁽⁴⁾	22,9	20,9	21,0	15,9-18,3 21,3-23,3	11,1-15,9 18,3-21,3	11,1-15,9 31,6-46,9	18,3-21,3 28,0-31,6	21,3-23,3 23,3-28,0
<i>Obesitatea</i>	Obesitate; gizonak; prebalentzia (%) ⁽⁴⁾	14,1	14,5	16,4	14,5-16,3	16,3-19,3	14,5-16,3 16,3-19,3	13,7-14,5 16,3-19,3	14,5-16,3
	Obesitate; emakumeak; prebalentzia (%) ⁽⁴⁾	12,3	12,8	14,0	13,5-14,3 14,3-18,8	12,8-13,5 13,5-14,3	12,3-12,8 13,5-14,3	13,5-14,3 14,3-18,8	13,5-14,3 14,3-18,8
BIZI –IRAUPENA									
<i>Bizi iraupena</i>	Bizi-iraupena jaiotzan. Gizonak (urteak) ⁽³⁾	79,54	79,21	79,44	79,18	79,12	79,49	79,61	79,80
	Bizi-iraupena jaiotzan. Emakumeak (urteak) ⁽³⁾	86,43	86,28	86,11	86,84	86,56	85,65	85,96	85,83
	Bizi-iraupena 65 urtetan. Gizonak (urteak) ⁽³⁾	18,86	18,67	18,74	19,45	18,36	18,26	18,49	19,38
	Bizi-iraupena 65 urtetan. Emakumeak (urteak) ⁽³⁾	23,9	23,81	23,53	24,53	23,72	22,91	23,29	23,62
MORBI-MORTALITATE OROKORRA									
<i>Osasun pertzepzioa</i>	Norberaren osasuna txartzat dutenak; gizonak; prebalentzia (%) ⁽⁴⁾	16,7	16,0	16,2	14,2-14,9 14,9-15,5	14,2-14,9	13,6-14,2 17,1-24,3	13,6-14,2 16,2-17,1	15,5-16,2 16,2-17,1
	Norberaren osasuna txartzat dutenak; emakumeak; prebalentzia (%) ⁽⁴⁾	19,6	22,1	22,2	22,0-23,5 26,0-29,4	23,5-26,0 26,0-29,4	18,6-20,1 26,0-29,4	20,1-22,0 22,0-23,5	20,1-22,0
<i>Ospitalizazioa</i>	Ospitalen frekuentazioa, kausa oro. /1000 ⁽⁵⁾	145,13	138,67	131,36	134,42	137,43	129,74	129,12	127,87
<i>Hilkortasuna</i>	Hilkortasuna, kausa oro; hilkortasun tasa /100 000 ⁽³⁾	909,55	923,2	933,89	885,97	936,12	975,58	947,37	917,57
MORBI-MORTALITATEA, KAUSA ESPEZIFIKOAK									
<i>Minbizia, hilkortasuna gazteengan</i>	Minbizia; gizonak, <65 urte; hilkortasun tasa /100 000 ⁽³⁾	114,55	119,43	115,11	145,67	112,96	99,98	104,39	117,32
	Minbizia; emakumeak, <65 urte; hilkortasun tasa /100 000 ⁽³⁾	67,64	68,41	63,91	69,27	56,22	59,08	61,62	77,73
<i>Minbizia kokapen nagusienetan: kolon-ondeste, birikak, bularra, prostata</i>	Kolon-ondeste minbizia; gizonak; intzidentzi tasa /100 000 ⁽⁶⁾	125,69	131,18	114,52	127,22	120,85	112,48	111,05	98,05
	Kolon-ondeste minbizia; gizonak; hilkortasun tasa /100 000 ⁽³⁾	49,11	51,73	45,58	43,24	46,68	41,33	48,76	48,61
	Kolon-ondeste minbizia; emakumeak; intzidentzi tasa /100 000 ⁽⁶⁾	68,99	72,42	61,79	62,48	58,72	54,50	69,77	58,90
	Kolon-ondeste minbizia; emakumeak; hilkortasun tasa /100 000 ⁽³⁾	27,33	28,34	24,53	26,17	22,54	18,11	30,30	21,27
	Birikako minbizia; gizonak; intzidentzi tasa /100 000 ⁽⁶⁾	103,53	110,06	97,93	119,78	108,00	81,49	88,3	97,14
	Birikako minbizia; gizonak; hilkortasun tasa /100 000 ⁽³⁾	84,61	90,48	86,24	108,32	102,66	68,77	80,57	71,82
	Birikako minbizia; emakumeak; intzidentzi tasa /100 000 ⁽⁶⁾	26,61	28,69	21,76	22,97	18,70	27,77	20,46	15,82
	Birikako minbizia; emakumeak; hilkortasun tasa /100 000 ⁽³⁾	21,08	21,46	18,39	21,78	16,02	23,00	17,44	10,76
	Bularreko minbizia; emakumeak; intzidentzi tasa /100 000 ⁽⁶⁾	124,72	124,11	123,67	125,04	122,91	120,39	121,15	134,32
	Bularreko minbizia; emakumeak; hilkortasun tasa /100 000 ⁽³⁾	29,58	30,79	27,82	27,98	24,05	25,22	28,47	35,91
Prostatako minbizia; gizonak; intzidentzi tasa /100 000 ⁽⁶⁾	154,66	143,34	125,76	128,55	132,68	121,99	123,59	122,07	

Gaia	Erakuslea	EAE	Bizkaia	Barrualde	Basauri aldea	Arratia-Etxeb-Gal	GERNIKA ALDEA	Durango Aldea	Aiaraldea
	Hipertentsio arteriala; gizonak; prebalentzia (%) ⁽⁷⁾	17,38	18,06	18,81	19,68	18,26	20,99	17,49	18,00
	Hipertentsio arteriala; emakumeak; prebalentzia (%) ⁽⁷⁾	17,63	18,56	19,20	20,23	18,51	20,99	17,86	18,89
	Hiperlipidemiak; gizonak; prebalentzia (%) ⁽⁷⁾	14,04	15,26	15,12	17,55	15,32	14,93	13,52	14,37
<i>Gaixotasun kardiobaskul.: hipertentsio arteriala, hiperlipidemiak, kardiopatia iskemikoa, garun hodietako gaixotasuna</i>	Hiperlipidemiak; emakumeak; prebalentzia (%) ⁽⁷⁾	13,09	15,32	14,73	17,61	14,29	14,93	13,08	13,86
	Kardiopatia iskemikoa; gizonak; ospitaletako alden tasa /100 000 ⁽⁵⁾	384,57	373,44	371,51	458,58	407,11	286,48	330,62	407,73
	Kardiopatia iskemikoa; gizonak; hilkortasun tasa /100 000 ⁽³⁾	83,86	90,15	88,17	83,74	83,17	95,83	90,78	87,43
	Kardiopatia iskemikoa; emakumeak; ospitaletako alden tasa /100 000 ⁽⁵⁾	129,45	128,77	117,68	138,86	132,62	107,89	93,97	129,92
	Kardiopatia iskemikoa; emakumeak; hilkortasun tasa /100 000 ⁽³⁾⁽⁷⁾	49,34	51,79	56,53	42,46	52,14	63,38	63,52	58,91
	Garun hodietako gaix.; gizonak; ospitaletako alden tasa /100 000 ⁽⁵⁾	299,58	282,89	301,75	270,78	345,67	285,22	322,41	288,92
	Garun hodietako gaix.; gizonak; hilkortasun tasa /100 000 ⁽³⁾	57,99	58,81	62,27	52,75	55,26	75,21	66,64	57,63
	Garun hodietako gaix.; emakumeak; ospitaletako alden tasa /100 000 ⁽⁵⁾	253,65	230,54	249,94	246,46	293,45	236,05	243,62	244,83
	Garun hodietako gaix.; emakumeak; hilkortasun tasa /100 000 ⁽³⁾	72,65	75,95	81,08	75,01	85,67	83,89	81,54	80,00
<i>Arnas bideetako gaixotasunak: BGBK, tuberkulosia</i>	Biriketako gaixot. butxatzaile kronikoa; gizonak; prebalentzia (%) ⁽⁷⁾	2,04	2,08	1,95	2,06	1,73	1,84	2,00	2,23
	Biriketako gaixot. butxatzaile kronikoa; emakumeak; prebalentzia (%) ⁽⁷⁾	0,87	0,86	0,69	0,72	0,63	0,71	0,67	0,71
	Tuberkulosia; batez besteko urteko tasa /100 000 ⁽⁸⁾	16,39	15,76	13,38	11,45	16,12	14,24	15,68	6,75
<i>Nerbio-sistemako gaixotasunak: Alzheimer, demenziak, baskularrak eta besteak</i>	Alzheimer; gizonak; hilkortasun tasa /100 000 ⁽³⁾	17,69	18,13	17,37	22,34	10,00	16,57	17,04	18,95
	Alzheimer; emakumeak; hilkortasun tasa /100 000 ⁽³⁾	42,44	40,34	41,09	36,78	41,46	41,50	41,79	45,27
	Dementziak; gizonak; hilkortasun tasa /100 000 ⁽³⁾	33,72	35,02	30,76	33,29	32,04	30,85	35,29	16,12
	Dementziak; emakumeak; hilkortasun tasa /100 000 ⁽³⁾	64,58	65,54	60,55	56,45	54,22	64,90	73,10	39,72
<i>Liseri aparatoko gaixotasunak: gibekeko zirrosia</i>	Gibekeko zirrosia; gizonak; hilkortasun tasa /100 000 ⁽³⁾	18,34	19,14	14,70	12,51	17,46	17,17	13,72	14,33
	Gibekeko zirrosia; emakumeak; hilkortasun tasa /100 000 ⁽³⁾	7,35	7,81	6,49	8,45	7,00	5,85	4,59	7,23
<i>Gaixotasun endokrinoak: diabetes mellitus</i>	Diabetes mellitus; gizonak; prebalentzia (%) ⁽⁷⁾	6,84	5,85	5,73	6,72	5,73	5,11	5,08	6,37
	Diabetes mellitus; emakumeak; prebalentzia (%) ⁽⁷⁾	4,73	4,83	4,69	5,68	4,69	3,92	4,01	5,47
<i>Kanpo-kausak: femur-lepoko hausturak, trafiko istripuak, suizidioa</i>	Femur-lepo hausturak, >65 urte; ospitaletako alden tasak /100 000 ⁽⁵⁾	538,94	545,2	551,67	457,57	476,34	670,86	615,66	479,01
	Trafiko istripuak; hilkortasun tasa /100 000 ⁽³⁾	4,25	4,16	5,50	5,46	7,04	4,50	4,40	7,20
	Suizidio saiakerak; ospitaletako alden tasak /100 000 ⁽⁵⁾	23,42	15,24	20,95	29,83	20,23	15,03	14,38	32,36
	Suizidioa; hilkortasun tasa /100 000 ⁽³⁾	7,61	7,25	7,16	8,44	5,39	5,32	7,85	8,78
TALDE AHULAK									
<i>Emakumeak</i>	Borondatezko haurdunaldi etenak; tasa /1000 haurdunaldi ⁽¹⁰⁾	9,72	9,90	6,18	7,70	6,12	6,26	6,01	4,50
<i>Babesa</i>	Babes sozial afektibo eskasa; gizonak; prebalentzia (%) ⁽⁴⁾	25,2	26,0	24,0	20,2-23,0 31,8-36,0	16,0-20,2 23,0-26,2	10,1-16,0 36,0-51,0	23,0-26,2 36,0-51,0	16,0-20,2 20,2-23,0
	Babes sozial afektibo eskasa; emakumeak; prebalentzia (%) ⁽⁴⁾	24,0	23,3	22,0	21,0-23,4 23,4-25,5	18,2-21,0	18,2-21,0 27,3-29,5	27,3-29,5 29,5-44,5	18,2-21,0 21,0-23,4

- (1) Eustat - Euskal Estatistika Erakundea - Instituto Vasco de Estadística. (2013)
- (2) Lanbide. Enplegu eta Gizarte Politiketako Saila. (2016ko ots.)
- (3) Hilkortasun Erregistroa (2009-2013)
- (4) Osasun Inkesta 2013 (EAEI): Osasun Saila. Eusko Jaurlaritz. Plangintza, Antolamendu eta Ebaluazio Sanitarioko zuzendaria
- (5) Ospitaletako Alta Erregistroa (OAE): Osasun Saila. Eusko Jaurlaritz. Osasun Publikoko Zuzendaritza eta Plangintza, Antolamendu eta Ebaluazio Sanitarioko zuzendaria (2012-2014 hirurtekoa)
- (6) Euskadiko Minbizi Erregistroa (RCME): Osasun Saila. Eusko Jaurlaritz. Osasun Publikoko Zuzendaritza eta Plangintza, Antolamendu eta Ebaluazio Sanitarioko zuzendaria. (2008-2012 bosturtekoa)
- (7) Osabideko Kronikoen Erregistroa. Prebalentzia tasa gordina (2011)
- (8) Aitortu Beharreko Gaixotasunen Erregistroa (ABG) (2010-2014)
- (9) Jaiotzen Erregistroa (2012)
- (10) Haurdunaldiaren Borondatezko Etenduraren erregistroa (HBE) (2012)

Erakunde Sanitario Integratuetako, Bizkaiko eta osasun-eremuetako tasak, EAEko adinari estandarizatuak daude, konparazioak egin ahal izateko.

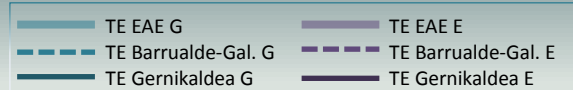
 EAEko balorea baino txarragoa (%95eko konfiantza tartea)
 (4) Oinarrizko Osasun eremuren bat EAEko 10 txarrenen artean dago.

 EAEko balorea baino hobea (%95eko konfiantza tartea)
 (4) Oinarrizko Osasun eremuren bat EAEko 10 onenen artean dago.

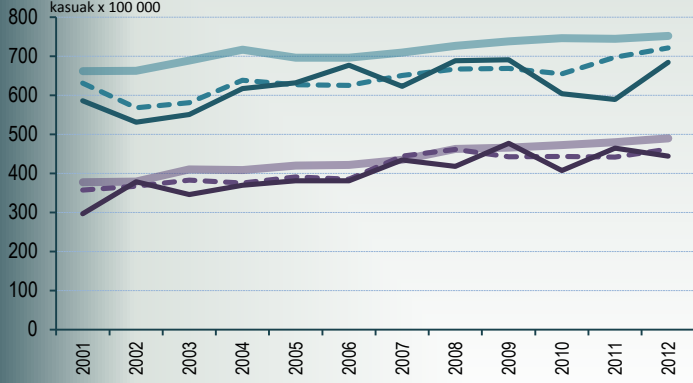
Gernikaldea hurrengo oinarrizko osasun eremuak hartzen ditu EAEIn: BERMEO, GERNIKA, GERNIKALDEA eta LEKEITIO.
 - BERMEO-k hurrengo udalerririk hartzen ditu: BERMEO, MUNDAKA eta SUKARRIETA.
 - GERNIKA-k hurrengo udalerririk hartzen ditu: AJANGIZ eta GERNIKA-LUMO.
 - GERNIKALDEA-k hurrengoak hartzen ditu: ARRATZU, BUSTURIA, ELANTXOBE, EREÑO, ERRIGOITI, FORUA, GAUTEGIZ-ARTEAGA, IBARRANGELU, KORTEZUBI, MENDATA, MORGA, MUNITIBAR-ARBATZEGI GERRIKAITZ, MURUETA, MUXIKA eta NABARNIZ.
 - LEKEITIO-k hurrengoak hartzen ditu: AMOROTO, AULESTI, EA, GIZABURUAGA, ISPASTER, LEKEITIO eta MENDEXA.

Erakusleen bilakaera

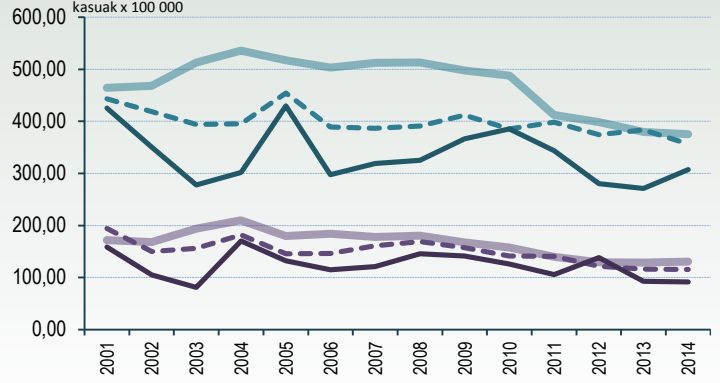
TASA ESTANDARIZATUAK EAEKO POPULAZIOARI DOITUAK



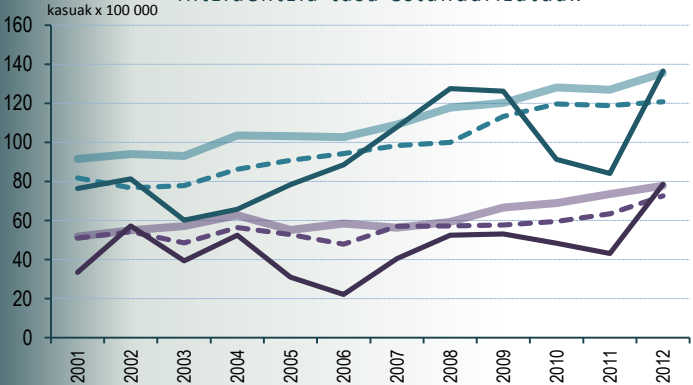
Minbizia. Kokapen guztiak
Intzidentzia tasa estandarizatuak



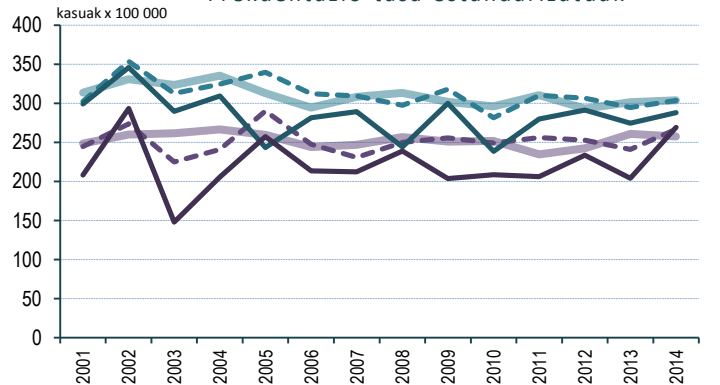
Kardiopatia iskemikoa
Frekuentazio tasa estandarizatuak



Kolon-ondesteko minbizia
Intzidentzia tasa estandarizatuak

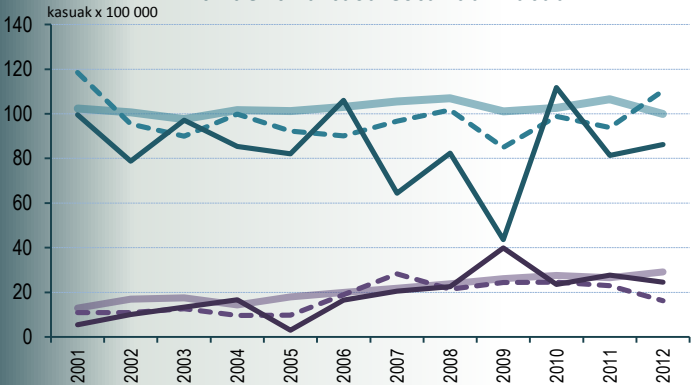


Garun-hodietako gaixotasuna
Frekuentazio tasa estandarizatuak



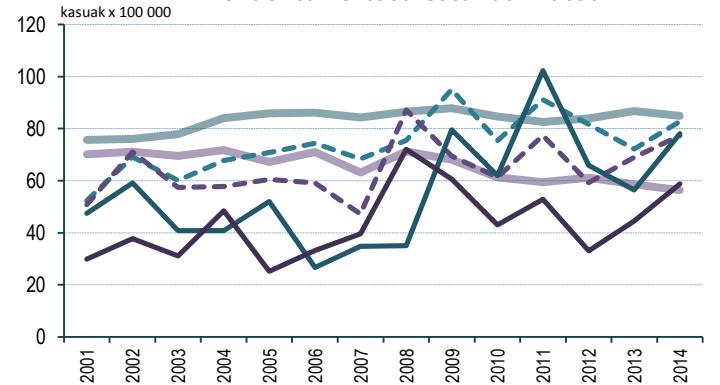
Birikako minbizia

Intzidentzia tasa estandarizatuak



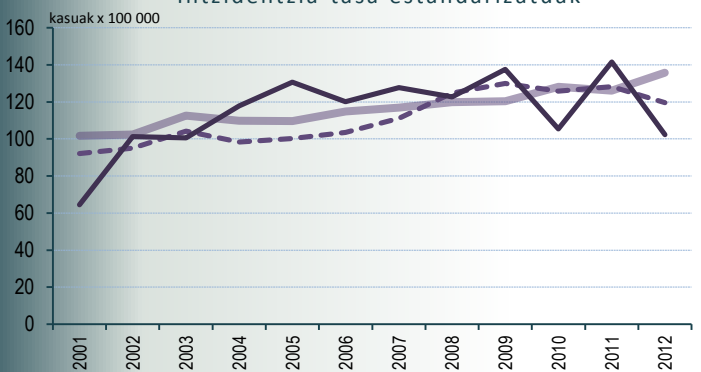
Diabetes mellitus

Frekuentazio tasa estandarizatuak



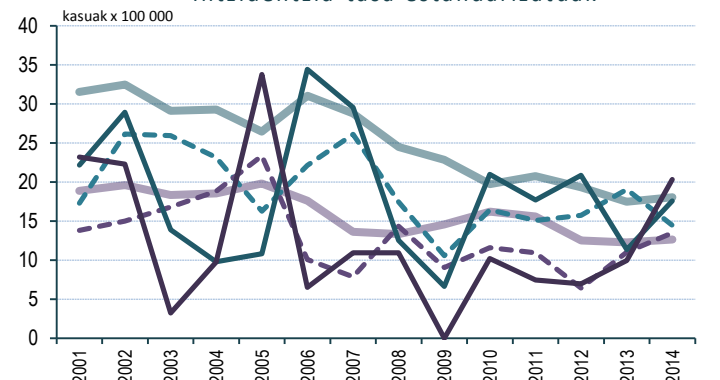
Emakumeen bularreko minbizia

Intzidentzia tasa estandarizatuak

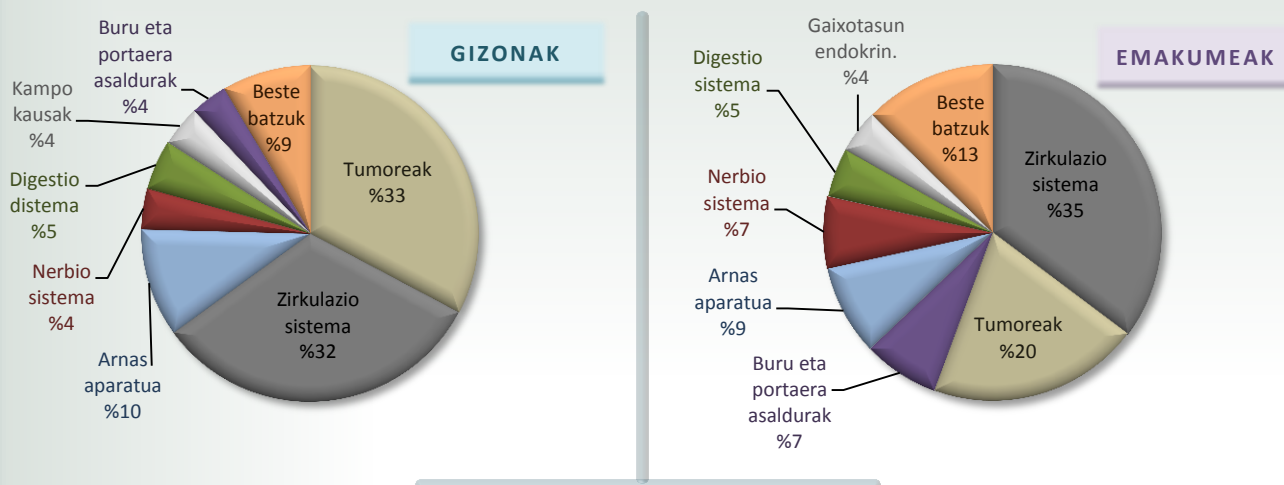


Tuberkulosia

Intzidentzia tasa estandarizatuak



HILKORTASUN PROPORZIONALA
HILDAKOAK (%) SEXUZ ETA KAUSA-TALDE NAGUSIEZ



KAUSAREN ARABERAKO HILDAKOAK ETA TASAK (19 talde nagusiak)
GERNIKALDEA 2009-2013

	GIZONAK				EMAKUMEAK			
	Heriotzak	Tasa Gordi.	Tasa Estand.	Tasa EAE	Heriotzak	Tasa Gordi.	Tasa Estand.	Tasa EAE
Gaix. infektziosoak eta parasitarioak (I)	18	12,98	11,82	14,43	12	8,43	7,70	15,00
Tumoreak (II)	509	366,93	333,34	358,81	311	218,46	200,60	207,04
Odoleko eta org. hemat. gaix.; asa. imm. (III)	2	1,44	1,28	3,08	9	6,32	5,47	4,15
Gaix. endokrin., nutrizio eta metabolikoak (IV)	35	25,23	22,65	24,17	64	44,96	39,19	32,94
Buru eta portaera asaldurak (V)	55	39,65	33,47	35,86	111	77,97	66,90	66,04
Nerb.sist., begi eta belarriko gaix. (VI,VII,VIII)	60	43,25	38,27	42,56	104	73,05	64,45	65,46
Zirkulazio-sistemako gaixotasunak (IX)	500	360,44	317,28	254,50	538	377,92	327,68	265,85
Arnas aparatuko gaixotasunak (X)	162	116,78	101,28	94,66	133	93,43	80,47	72,97
Digestio sistemako gaixotasunak (XI)	74	53,35	48,04	46,60	72	50,58	44,79	39,78
Larruazal eta azalpeko ehuneko gaixot. (XII)	1	0,72	0,63	1,59	5	3,51	3,10	2,77
Sist. osteo. eta ehun konjuntiboko gaix. (XIII)	9	6,49	5,57	5,99	25	17,56	15,14	12,09
Genital eta gernu sistemako gaixot.(XIV)	31	22,35	19,31	18,37	32	22,48	19,81	19,87
Haurdunaldia, erditzea eta ondoko aroa (XV)	-	-	-	-	0	-	-	0,02
Gaixotasun perinatalak (XVI)	1	0,72	0,76	1,40	3	2,11	2,19	1,35
Sortzetiko malf. defor., eta an. kromos. (XVII)	3	2,16	2,17	2,08	3	2,11	2,15	1,67
Gaizki definitutako kausak (XVIII)	32	23,07	20,04	17,58	79	55,49	47,61	28,70
Kanpo kausak (XIX)	61	43,97	41,43	43,45	25	17,56	15,76	20,97
GUZTIRA	1553	1119,5	997,34	965,12	1526	1071,9	943,03	856,67

* Gernikaldean gizona izan den zirkulazio sistemako gaixotasunengatik gehiegizko hilkortasunak, 65 urtetik gorako adin talde guztietan du eragina. Emakumezkoengan ikusten den gehiegizko hilkortasuna, zirkulazio sistemako gaixotasunengatik da, batez ere 75 urtetik gorakoena.

ADIERAZLEAK EREMU TXIKI, OINARRIZKO OSASUN-EREMU ETA UDALERRIEN ARABERA

1. ADIERAZLE SOZIOEKONOMIKOAK UDALERRIEN ARABERA 2001

http://www.osakidetza.euskadi.eus/r85-pkosag06/eu/contenidos/informacion/indica_socioeco_muni_2001/eu_priva/index.html

2. OSASUN PROFILA EAEOI-2013, BARRUALDE-GALDAKAO ESI

http://www.osakidetza.euskadi.eus/contenidos/informacion/encuesta_salud_publicaciones/eu_escav13/adjuntos/Barrualde_Galdakao.pdf

3. 2013KO OSASUNAREN EUSKAL INKESTAREN ATLASA OINARRIZKO OSASUN-EREMUEN ARABERA

http://www.osakidetza.euskadi.eus/contenidos/informacion/encuesta_salud_publicaciones/es_escav13/adjuntos/AtlasEremuTxiki.pdf

4. EUSKAL AUTONOMIA ERKIDEGOKO MINBIZIAREN HERRIZ HERRIKO ATLASA

http://www.osakidetza.euskadi.eus/contenidos/informacion/epidemiologica_publicaciones/es_epidemi/adjuntos/Atlas%20del%20Cancer.pdf

5. EREMU TXIKIETAKO HILKORTASUNAREN BILAKAERA (1996-2001 ETA 2002-2007)

http://www.osakidetza.euskadi.eus/r85-pkosag01/eu/contenidos/informacion/evo_morta_sec/eu_evomorta/index.html

6. HILKORTASUNA, OINARRIZKO OSASUN-EREMUEN ARABERA 1996-2003

http://www.osakidetza.euskadi.eus/r85-pkosag03/eu/contenidos/informacion/morta9603_zbs/eu_mortazbs/index.html

7. BIZI-ITXAROPENAREN DESBERDINTASUNAK, OINARRIZKO OSASUN-EREMUEN ARABERA 2006-2010

http://www.osakidetza.euskadi.eus/contenidos/informacion/osagin/eu_profesio/adjuntos/ot2015_1eus.pdf

8. EREMU TXIKIETAKO BIZI-ITXAROPENA JAIOTZEAN. 2001-2005 ALDIAN

http://www.osakidetza.euskadi.eus/r85-pkosag07/eu/contenidos/informacion/espevida_zbs_0105/eu_espev/index.html